

HITTE IN DE WONING

HITTEMETINGEN, BELEVINGSONDERZOEKEN EN EEN SIMULATIESTUDIE GEVEN INZICHT IN HITTE OORZAKEN EN EFFECTIEVE MAATREGELLEN TEGEN HITTE IN TYPISCH NEDERLANDSE WOONSITUATIES.

HITTE OORZAKEN



GEEN ZONWERING



WARME WIJK



NIET EFFECTIEF DOORLUCHTEN



GEEN ISOLATIE

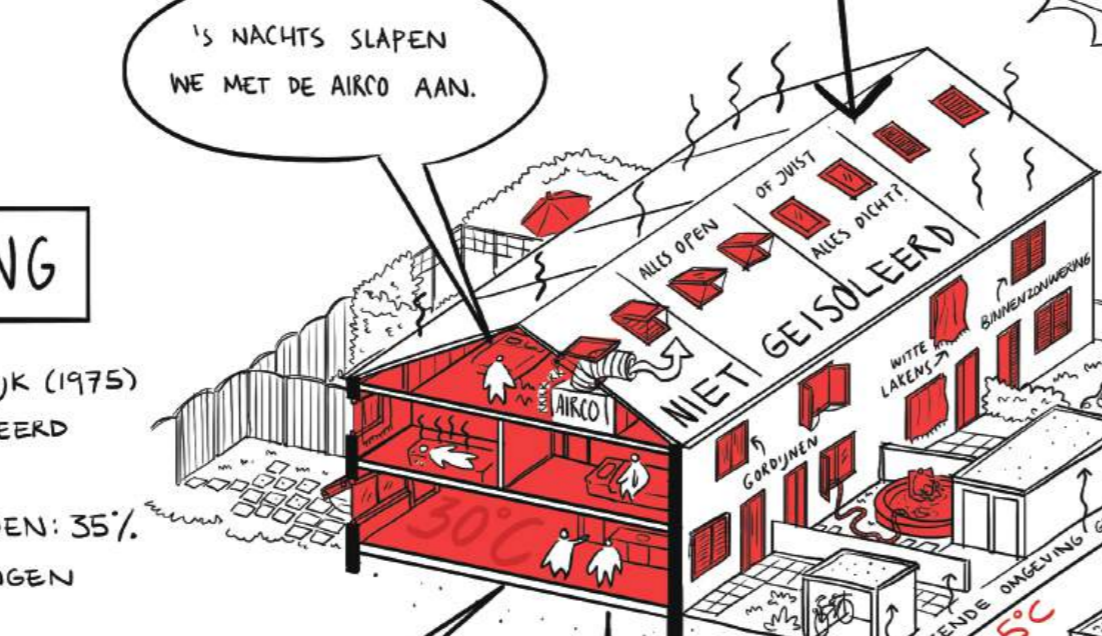
PORTIEKFLAT

- TUINSTAD HOOGBOUW (1964)
- SLECHT GEISOLEERD
- 40% GLAS
- PERCENTAGE GROEN: 40%
- 10% WONINGVOORRAAD NL



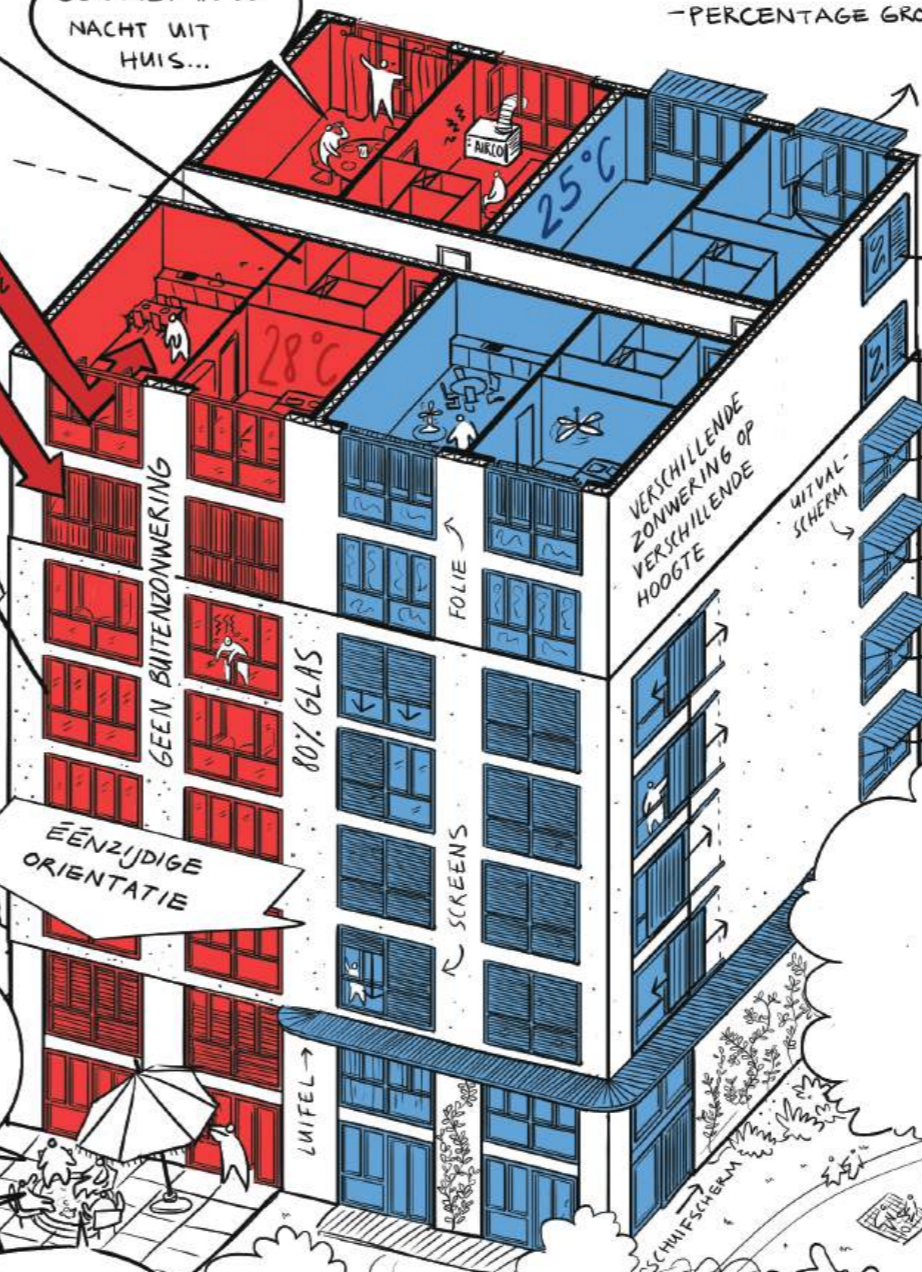
RIJWONING

- BLOEMKOOLOWIJK (1975)
- SLECHT GEISOLEERD
- 30% GLAS
- PERCENTAGE GROEN: 35%
- 879.000 WONINGEN



NIEUWBOUW APPARTEMENT

- STEDELIJKE HOOGBOUW (2012)
- GOED GETSOLEERD
- VEEL GLAS
- PERCENTAGE GROEN: 5%



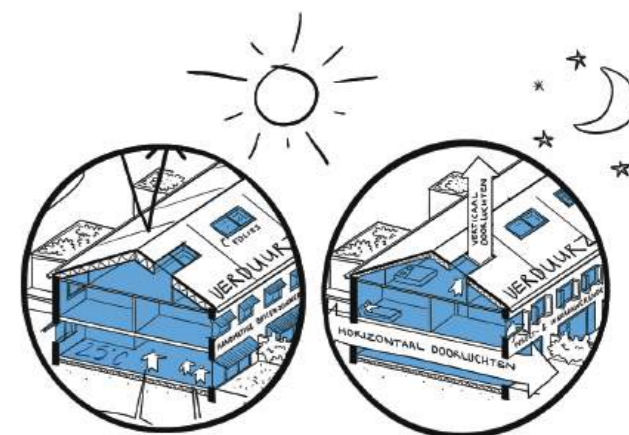
HITTE MAATREGELLEN



EFFECTIEVE ZONWERING



KOELE BUITENLUCHT



EFFECTIEF DOORLUCHTEN



ISOLATIE