

Feiten en cijfers valongevallen 65-plussers 2020

Valongevallen zijn bij 65-plussers de grootste oorzaak van spoedeisende hulp (SEH) bezoeken



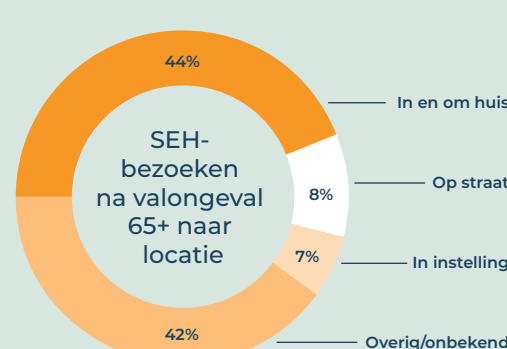
103.000

65-plussers werden op de SEH behandeld na een val

Elke 5 minuten belandt er een 65-plusser op de SEH na een val

Bij verkeersongelukken is dat een 65-plusser per 20 minuten

De meeste 65-plussers vallen in en om het huis



12% hiervan belandt op de SEH

Aantal SEH-bezoeken neemt toe naarmate je ouder wordt

(aantal SEH-bezoeken na valongeval per 100.000 inwoners)



Een valongeval heeft veel impact op de zelfredzaamheid van ouderen, het langer thuis kunnen wonen en de kwaliteit van leven



76.800

65-plussers liepen ernstig letsel op

2.300 PER 100.000 INWONERS 65+

6.400 PER 100.000 INWONERS 85+

ERNSTIG LETSEL IS LETSEL DAT NADERE DIAGNOSE BEHOEFT, ZOALS EEN FRACTUUR OF HERSENLETSEL



36.700

65-plussers werden in het ziekenhuis opgenomen

1.100 PER 100.000 INWONERS 65+

3.700 PER 100.000 INWONERS 85+



13.300

65-plussers werden tijdelijk of permanent opgenomen in verpleeghuis

390 PER 100.000 INWONERS 65+

DAT IS 13% VAN DE SEH-BEHANDELINGEN

1800 PER 100.000 INWONERS 85+

53% VAN DE 85-PLUSSEERS BELANDT IN EEN VERPLEEGHUIS NA EEN VAL



5.012

65-plussers overleden door een val

148 PER 100.000 INWONERS 65+

DAT ZIJN 14 OVERLEDENEN PER DAG

839 OVERLEDENEN PER 100.000 INWONERS 85+

VOORLOPIG CIJFER VAN CBS

Drie meest voorkomende soorten letsel



18% hersenletsel



15% heupfractuur



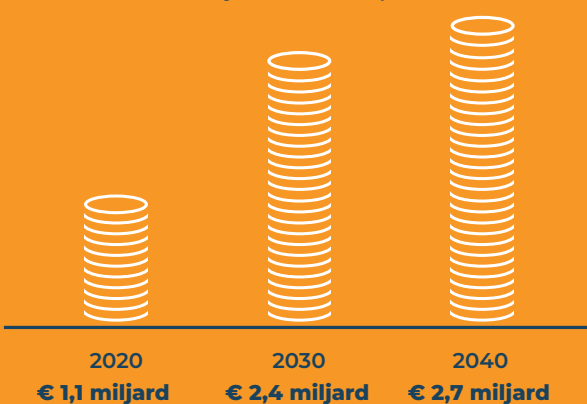
9% polsfractuur

56% van de 65-plussers werd na een valongeval behandeld op de SEH voor een fractuur

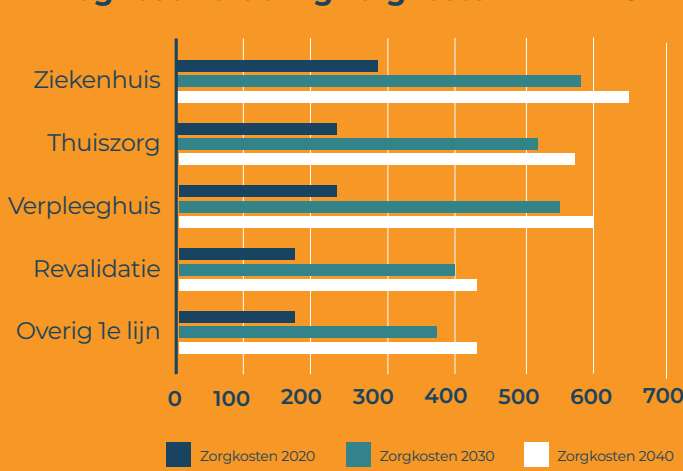
Binnen 10 jaar verdubbeling zorgkosten!

Prognose directe medische zorgkosten

Behandeling en nazorg van patiënten op de SEH en/of bij ziekenhuisopname



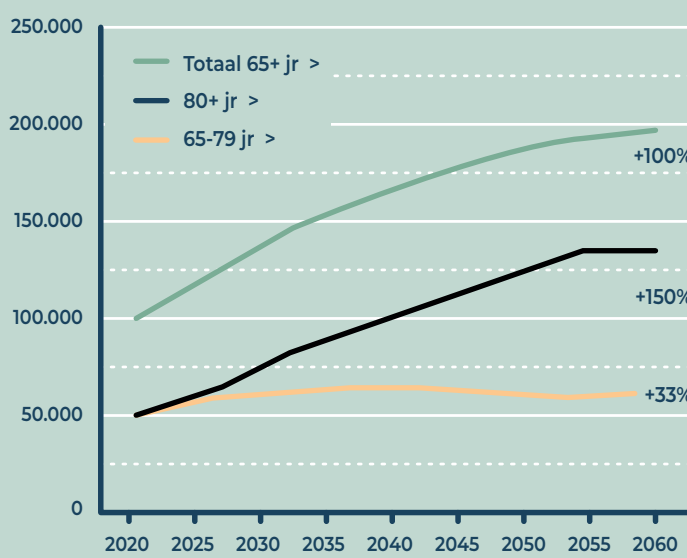
Prognose verdeling zorgkosten in mln €



Aantal valongevallen blijven stijgen

2020 en verder

Prognose valongevallen bij 80-plussers neemt flink toe



Prognose SEH-bezoeken na valongeval

ALS DE KANS OP EEN VALONGEVAL GELIJK BLIJFT

Maatschappelijke ontwikkelingen:



Dubbele vergrijzing: toename van het aantal ouderen en een steeds groter aantal daarvan is 75+



Aandeel **85-plussers** stijgt de komende 10 jaar met **150%**



Ouderen blijven steeds langer, met meer aandoeningen en in een kwetsbare situatie **thuiswonen**

Opsporen van ouderen met een verhoogd valrisico is de 1e stap naar effectieve valpreventie



30% van de 75-plussers krijgt thuiszorg

50% van de 85-plussers krijgt thuiszorg

Thuiszorgprofessionals kunnen het valrisico signaleren en verwijzen naar een passend aanbod



Valpreventie aanbieden via thuiszorg is het meest rendabel



Slechts 1,5% van alle 70-plussers neemt momenteel valpreventieve maatregelen

Aan de slag met valpreventie

Zo ga je in gesprek over valrisico's
valpreventieweek.nl

Weten wat de kosten en baten van valpreventie in jouw gemeente zijn?
veiligheid.nl/rekenhulp

Meer feiten en cijfers?
Kerncijfers rapport:
veiligheid.nl/valpreventie/feiten-cijfers