



Master Klimaatpsychologie en -gedrag

Klimaatbewust gedrag realiseren

Als MSc Klimaatpsychologie en -gedrag kan je de psychologische mechanismen die ten grondslag liggen aan een geselecteerd klimaatbewust gedrag identificeren. Dit kun je in een complexe context en op basis van onvolledige of beperkte informatie. Je kunt, in co-creatie met anderen, een gedragsaanpak ontwerpen waarin de kenmerken van geschikte gedragsinterventies worden verwerkt. Je neemt ook verantwoordelijkheid voor de implementatie en de bijstelling van de interventies. In alle stappen ga je methodisch te werk en toon je je bewust van de complexiteit en de specifieke kenmerken van gedragsvraagstukken op het gebied van ecologische duurzaamheid of klimaatbewustzijn in een grootstedelijke context.

Leeruitkomsten

- > **1.1** Je bent in staat om kennis vanuit verschillende vakgebieden te integreren. Op basis hiervan kom je tot (nieuwe) oplossingen voor een klimaatbewust gedragsvraagstuk - in co-creatie met professionals en non-professionals.
- > **1.2** Je bent in staat om gedragsdeterminanten die een rol spelen bij klimaatbewust gedrag te identificeren, specificeren en analyseren. Dit doe je in wisselende praktijkcontexten met een hoge mate van complexiteit.
- > **1.3** Je zet geavanceerde en psychologische kennis op het gebied van klimaatbewust gedrag in voor het ontwerpen, selecteren, implementeren, evalueren en bijstellen van interventies. Hierbij betrek je ook kennis van de context. Ook kun je input geven voor mogelijke transfer naar andere praktijken en naar het bredere beroepsdomein.

Adviseren

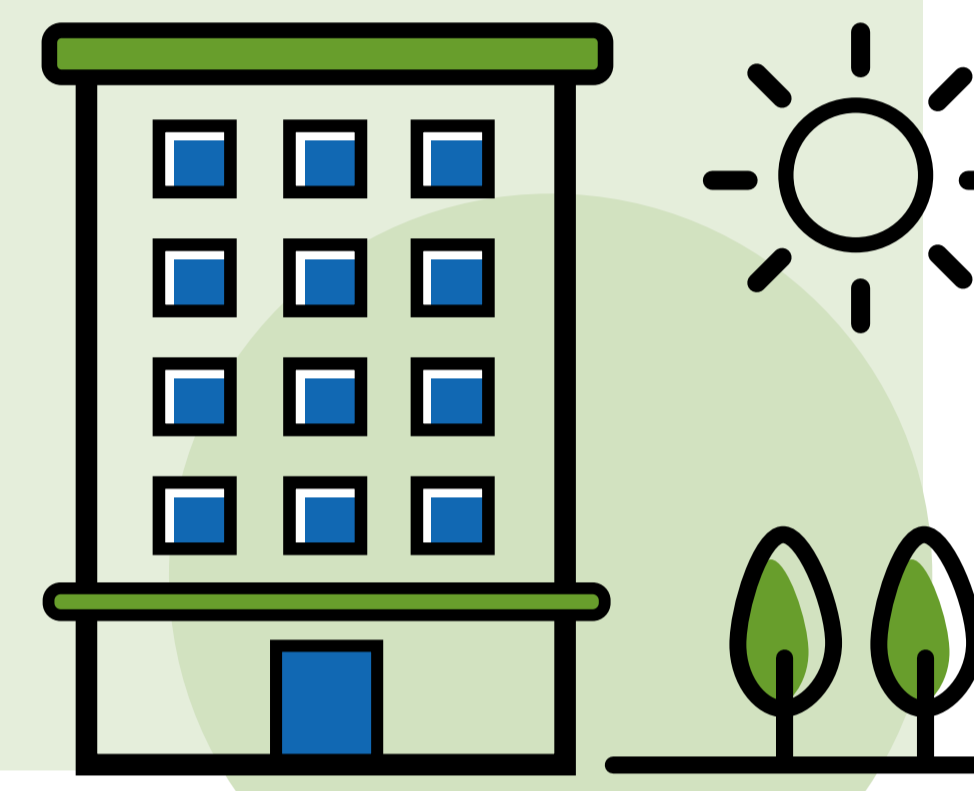
Na een grondige analyse van de vraag geef je als MSc Klimaatpsychologie en -gedrag een advies traject vorm. Hierbij formuleer je, op een voor de opdrachtgever en andere belanghebbenden, heldere manier, verschillende oplossingsrichtingen voor gedragsverandering op het gebied van ecologische duurzaamheid of klimaatbewustzijn in een grootstedelijke context. Deze oplossingsrichtingen zijn zowel wetenschappelijk gefundeerd als praktisch toepasbaar. In het advies traject is duidelijk hoe je perspectieven van verschillende belanghebbenden hebt meegenomen en weet je draagvlak te creëren voor het advies.

Leeruitkomsten

- > **2.1** Je bent in staat om zelfstandig een wetenschappelijk onderbouwd advies traject op het gebied van klimaatbewust gedrag vorm te geven en te begeleiden.
- > **2.2** Je werkt verschillende oplossingsrichtingen uit, en stemt die af op de complexe praktijk waarbij je rekening houdt met de perspectieven van verschillende belanghebbenden.
- > **2.3** Je kunt adviezen duidelijk en overtuigend overbrengen aan betrokken partijen, zowel aan specialisten en niet-specialisten, en over de grenzen van de eigen praktijk.

Praktijkgericht onderzoeken

Als MSc Klimaatpsychologie en -gedrag kun je onderzoek doelgericht inzetten om bij te dragen aan advies- en innovatietrajecten. In deze trajecten staan complexe vraagstukken rondom klimaatbewust gedrag en ecologische duurzaamheid in een grootstedelijke context centraal. Het onderzoek is zowel praktijkrelevant als methodologisch grondig.



Leeruitkomsten

- > **3.1** Je bent in staat om complexe (ook internationale) informatie te integreren en daarmee bij te dragen aan een advies- of innovatietraject. Hierbij hanteer je een kritische kennisopvatting.
- > **3.2** Je bent in staat om onderzoeksmethoden en -instrumenten doelmatig in te zetten. Je vindt daarbij een evenwicht tussen methodologische grondigheid en praktische relevantie.
- > **3.3** Je voert de regie over onderzoek naar een complexe en ongestructureerde probleemsituatie op het gebied van klimaatbewust gedrag.

Professioneel werken

Als MSc Klimaatpsychologie en -gedrag ben je op de hoogte van de laatste ontwikkelingen op het gebied van klimaatbewust gedrag en ecologische duurzaamheid in een grootstedelijke context. Deze ontwikkelingen kun je plaatsen binnen het maatschappelijke en politieke krachtenveld. Ook kun je in dit krachtenveld op ethische en sensitieve wijze opereren, en verbindend communiceren. Tenslotte ben je in staat om te reflecteren op je eigen professionele identiteit en handelen, en geef je je eigen leerproces vorm.

Leeruitkomsten

- > **4.1** Je houdt de (internationale) ontwikkelingen in wetenschap en praktijk op het gebied van klimaatbewust gedrag bij. Daarnaast kun je vraagstukken op het gebied van klimaatbewust gedrag plaatsen binnen het maatschappelijk en politieke krachtenveld.
- > **4.2** Je handelt op ethische en sensitieve wijze, houdt rekening met diversiteit bij de doelgroep of andere belanghebbenden, en kunt je eigen handelen verantwoorden.
- > **4.3** Je herkent en begrijpt de grenzen tussen verschillende organisaties en culturen en lost vraagstukken op het gebied van klimaatbewust gedrag op door verbinding te maken met verschillende partijen.
- > **4.4** Je bent in staat regie te voeren op je eigen leerproces. Je reflecteert op je eigen professionele identiteit, je eigen handelen als professional, en onderliggende waarden.



Opdrachten

Opdrachten Semester 1

Opdracht Startnotitie Uitzoemen (lijn SPARK)

Leeruitkomsten: 1.1 + 3.1

Opdracht Probleemanalyse (lijn SPARK)

Leeruitkomsten: 1.1 + 2.1

Opdracht Lunch&Learn (lijn PW)

Leeruitkomsten: 4.1

Opdracht Ingezonden brief / opinieartikel (lijn PW)

Leeruitkomsten: 4.1

Opdrachten Semester 2

Opdracht Long list gedragsdeterminanten en gedragstechnieken (lijn SPARK)

Leeruitkomsten: 1.2 + 3.1

Opdracht Short list gedragsdeterminanten en gedragstechnieken (lijn SPARK)

Leeruitkomsten: 1.2 + 3.2

Opdracht Opname van en reflectie op klimaatgesprek (lijn PW)

Leeruitkomsten: 4.2

Opdracht Essay over een ethisch vraagstuk (lijn PW)

Leeruitkomsten: 4.2

Opdracht Assessment (zelf adviesvaardigheden) (lijn PW)

Leeruitkomsten: 2.1

Opdrachten Semester 3

Opdracht Selectie van relevante gedragstechnieken (lijn SPARK)

Leeruitkomsten: 1.3 + 2.2

Opdracht Technieken in de praktijk (lijn SPARK)

Leeruitkomsten: 1.3 + 2.2

Opdracht Socratisch (onderzoeks) gesprek (lijn PW)

Leeruitkomsten: 4.3

Opdracht Reflectie op regie en samenwerken (lijn PW)

Leeruitkomsten: 4.3 + 3.3

Opdrachten Semester 4

Afstudeeropdracht I - Doorwerking in de praktijk (lijn SPARK)

Leeruitkomsten: 1.3 + 3.2 + 3.3

Afstudeeropdracht II - Advies (lijn SPARK)

Leeruitkomsten: 1.3 + 2.3 (x2)

Opdracht Mission statement en verkenning werkveld (lijn PW)

Leeruitkomsten: 4.4

Opdracht Colloquia (lijn PW)

Leeruitkomsten: 4.4

