

# Writing Readiness Inventory Tool In Context (WRITIC)

## Protokollbogen WRITIC

Jahr    Monat    Tag

Name:	Datum:
-------	--------

Gruppe:	Geburtsdatum:
---------	---------------

Therapeut*in:	Chronologisches Alter:
---------------	------------------------

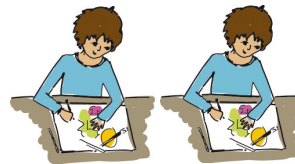
### 1. Kind

#### 1.1 Interesse an Papier- und Stiftaufgaben

Wie oft malst du zu Hause oder irgendwo anders ein Bild aus oder malst selbst ein Bild?  
(also nicht im Kindergarten/in der Vorschule)



**2 oft**  
(jeden Tag)



**1 manchmal**  
(an manchen Tagen schon, an anderen nicht)



**0 fast nie**  
(weniger als 1x pro Woche)

Wie viel Spaß macht dir das Zeichnen und Malen?



**2 viel Spaß**



**1 ein bisschen Spaß**



**0 keinen Spaß**

Was meinst du? Wie gut kannst du zeichnen und malen?



**2 sehr gut**



**1 gut**



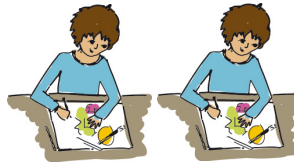
**0 nicht gut**

Anmerkungen

Wie oft schreibst du zu Hause oder irgendwo anders zum Beispiel einen Buchstaben, ein Wort oder deinen Namen?  
(also nicht im Kindergarten/in der Vorschule)



2 oft



1 manchmal



0 fast nie

Wie viel Spaß macht dir das „Schreiben“?



2 viel Spaß



1 ein bisschen Spaß



0 keinen Spaß

Was meinst du? Wie gut kannst du „schreiben“?



2 sehr gut



1 gut



0 nicht gut

Gesamt Interesse an Papier- und  
Stiftaufgaben

Anmerkungen

## 1.2 Anhaltende Aufmerksamkeit

	2	<input type="radio"/>	kann die Aufmerksamkeit gut halten (das Kind ist auf die Papier- und Stiftaufgaben konzentriert, schaut wenig vom Blatt auf, macht danach einfach weiter und ist nicht von dem abgelenkt, was in der Gruppe passiert)
	1	<input type="radio"/>	Schwierigkeiten, die Aufmerksamkeit zu halten (das Kind unterbricht die Papier- und Stiftaufgaben, richtet seinen Blick auf das, was im Umfeld passiert, reagiert dabei auf irrelevante akustische und optische Reize; muss ermuntert werden, seine Papier- und Stiftaufgaben fertig zu machen)
<b>Gesamt</b>	0	<input type="radio"/>	kann die Aufmerksamkeit nicht halten (sorgt für inakzeptable Verzögerungen oder hört mit den Papier- und Stiftaufgaben auf, da es sich mit anderen irrelevanten Dingen beschäftigt, zusätzliche Ermunterungen zum Weitermachen verfehlen ihre Wirkung)
		<input type="text"/>	

Anmerkungen

## 2. Umwelt

### 2.1 Physisch

<b>Stuhl</b>	2	<input type="radio"/>	Hüft-, Knie- und Sprunggelenke in einem Winkel von 90°, bei angelehntem Rücken an der Rückenlehne
	1	<input type="radio"/>	fraglich
	0	<input type="radio"/>	Sitzhöhe zu hoch/niedrig <input type="radio"/> Sitztiefe zu groß/klein
<b>Tisch</b>	2	<input type="radio"/>	Tisch ist 2 – 4 cm höher als die Unterseite des 90° gebeugten Ellbogens
	1	<input type="radio"/>	fraglich
	0	<input type="radio"/>	Tischhöhe zu hoch/niedrig
<b>Gesamt</b>		<input type="text"/>	

Anmerkungen

### 2.2 Sozial

<b>Gruppenklima</b>	2	<input type="radio"/>	ruhige Gruppe (klare Regeln, ruhiges Arbeitsumfeld, kaum Störgeräusche, Kinder dürfen sich frei bewegen, dürfen andere Kinder nicht stören)
	1	<input type="radio"/>	leicht unruhige Gruppe (nicht so klare Regeln, kontinuierliche Störgeräusche, Kinder dürfen nach Belieben herumlaufen, stören anderen Kinder)
	0	<input type="radio"/>	chaotische Gruppe (keine klaren Regeln, Lärm, sodass die Kinder ständig gestört werden bei den Dingen, die sie tun)
<b>Gesamt</b>		<input type="text"/>	

Anmerkungen

### 3. Papier- und Stiftaufgaben

<b>Schreibhand</b>	<input type="radio"/> links <input type="radio"/> rechts <input type="radio"/> Kind wechselt die Hände ab
--------------------	-----------------------------------------------------------------------------------------------------------------

#### 3.1 Ausführung der Papier- und Stiftaufgaben

##### 3.1.1 Stifthaltung

Welche Stifthaltung/-en ist/sind beim Kind zu sehen?

##### Dynamische/statische Stifthaltung

- Drei-Punkt-Griff
- lateraler Drei-Punkt-Griff
- Vier-Punkt-Griff
- lateraler Vier-Punkt-Griff
- A-la-Ronde-Griff/Interdigital-Griff
- anderer Griff

##### Unreife Stifthaltung

- Palmar-Pronationsgriff
- Palmar-Supinationsgriff
- Finger-Pronationsgriff
- Pinselgriff
- Griffform mit gestreckten Fingern/Flötengriff
- anderer Griff

		Arm- bewegungen	Handgelenks- bewegungen	Daugen- und Finger- bewegungen	Gesamt
<b>a. Wechselnde Stifthaltung</b>	verwendet immer die gleiche Stifthaltung	2	2	2	
	fraglich	1	1	1	
	verwendet verschiedene Stifthaltungen	0	0	0	
<b>b. Art der Stifthaltung*</b>	dynamischer Griff	2	2	2	
	statischer Griff	2	2	1	
	unreifer Griff	0	0	0	
<b>c. Fingerdruck</b>	normale, flexible Stifthaltung	2	2	2	
	zeitweise verkrampfte/lockere Stifthaltung	1	1	1	
	verkrampfte Stifthaltung	0	0	0	
	lockere und instabile Stifthaltung				
<b>d. Minendruck</b>	normaler Minendruck	2	2	2	
	zeitweise zu viel oder zu wenig Minendruck	1	1	1	
	zu viel Minendruck (kräftige Linien)	0	0	0	
	zu wenig Minendruck (schwache Linien)				

#### Anmerkungen

### 3.1.2 Ausgangshaltung

		Arm- bewegungen	Handgelenks- bewegungen	Daumen- und Fingerbewegungen	Gesamt
<b>a. Abstand</b>					
<b>Nase - Schreibunterlage</b>	ungefähr Abstand Handgelenk – Ellbogen	2	2	2	
	wechselnd	1	1	1	
	größer oder kleiner als Abstand Handgelenk - Ellbogen	0	0	0	
<b>b. Sitzposition*</b>					
	sitzt ruhig	2	2	2	
	sitzt unruhig	1	1	1	
	bleibt nicht sitzen	0	0	0	
<b>c. Stabilität Sitzposition</b>					
	sitzt ohne Abstützen aufrecht	2	2	2	
	wechselnd	1	1	1	
	Abstützen durch Oberarm, Bauch oder Füße	0	0	0	
<b>d. Andere Hand*</b>					
	stabilisiert das Papier	2	2	2	
	stabilisiert ungenügend (Papier rutscht weg)	1	1	1	
	stabilisiert nicht	0	0	0	
<b>e. Mitbewegungen</b>					
	nur wenige beobachtbar	2	2	2	
	etwas beobachtbar (< Hälfte der Zeit)	1	1	1	
	viele beobachtbar (> Hälfte der Zeit)	0	0	0	
<b>f. Schulterposition</b>					
	entspannte (horizontale) Schulterpartie	2	2	2	
	wechselnd	1	1	1	
	steht (verkrampft) in einer anderen Position	0	0	0	
<b>g. Distale vs. proximale Bewegungen*</b>					
	vor allem Daumen- und Fingerbewegungen	0	2	2	
	vor allem Handgelenksbewegungen	0	2	0	
	vor allem Bewegungen mit Ellbogen, Schulter und Rumpf	2	0	0	
<b>h. Richtungsänderungen</b>					
	kann Richtungsänderungen mühelos durchführen	2	2	2	
	fraglich	1	1	1	
	dreht Arm/Papier bei Richtungsänderungen	0	0	0	
<b>i. Unterarmposition*</b>					
	leichte Pronation (ca. 45 Grad)	2	2	2	
	wechselnd	1	1	1	
	mittlere Position (0-Stand) oder zu starke Pronation (Handgelenkunterseite auf dem Tisch)	0	0	0	
<b>j. Handgelenksposition*</b>					
	leichte Dorsalflexion (ca. 30 Grad)	2		2	
	mittlere Position (0-Stand) oder wechselnd	1		1	
	Palmarflexion/gebeugtes Handgelenk	0		0	
<b>k. Unterarm – Schreibunterlage</b>					
	Unterarm ruht auf der Schreibunterlage		2	2	
	Handgelenk von der Schreibunterlage gehoben		2	1	
	Unterarm komplett von der Schreibunterlage gehoben		1	0	

#### Anmerkungen

### 3.2 Resultat der Papier- und Stiftaufgaben

#### Armbewegungen

<b>a. Zeichne den Weg*</b>	flüssige Linienführung, ohne den Stift durch Anheben abzusetzen	2
	wechselnd	1
	– zittrige oder wackelige Linienführung	0
	– kann die Linie nicht durchgehend zeichnen	0

#### Handgelenksbewegungen

<b>b. Male das Bild aus*</b>	malt „innerhalb der Begrenzungslinien“ (evtl. minimale Ausrutscher über die Linie hinaus), Flächen werden komplett ausgemalt	2
	malt „innerhalb der Begrenzungslinien“ (evtl. minimale Ausrutscher über die Linie hinaus), Flächen werden nicht vollständig ausgefüllt	1
	das Malen erfolgt krakelig und über die Linie hinaus	0
<b>c. Vervollständige die Schlaufen - Girlanden*</b>	zeichnet die Girlanden nach, kreuzt dabei die Linien und zeichnet dann selbst weitere Girlanden (mindestens drei)	2
	zeichnet die Girlanden nach, kreuzt dabei nicht die Linien/kann die Girlanden nicht nachzeichnen oder nicht selbst zeichnen	1
	kann die Girlanden nicht nachzeichnen und nicht selbst zeichnen	0
<b>d. Vervollständige die Schlaufen - Arkaden*</b>	zeichnet die Arkaden nach, kreuzt dabei die Linien und zeichnet dann selbst weitere Arkaden (mindestens drei)	2
	zeichnet die Arkaden nach, kreuzt dabei nicht die Linien/kann die Arkaden nicht nachzeichnen oder nicht selbst zeichnen	1
	kann die Arkaden nicht nachzeichnen und nicht selbst zeichnen	0

#### Daumen- und Fingerbewegungen

<b>e. Schreibe deinen Namen auf*</b>	schreibt seinen Namen leserlich auf (evtl. in Spiegelschrift)	2
	schreibt seinen Namen von einer Vorlage ab	1
	kann seinen Namen nicht (ab-)schreiben	0
<b>f. Verziere die Bälle*</b>	zeichnet koordinierte Spiralen in die Bälle	2
	zittrige oder wackelige Spiralen	1
	es gelingt nicht, Spiralen in die Bälle zu malen	0
<b>g. Schreibe die Buchstaben und Zahlen ab*</b>	schreibt mindestens zehn Zahlen und Buchstaben adäquat ab	2
	schreibt mindestens sechs Zahlen und Buchstaben adäquat ab, also NICHT – spiegelverkehrt, – um mehr als 45 Grad verdreht, – Großbuchstaben, die als Kleinbuchstaben abgeschrieben werden oder umgekehrt, – mit zusätzlichen Formbestandteilen, – mit zwei oder mehr separaten Elementen, – in falschen Proportionen	1
	schreibt fünf oder weniger Zahlen und Buchstaben adäquat ab	0

\* dieses Item gehört zur Subdomäne „Task Performance“

#### Anmerkungen